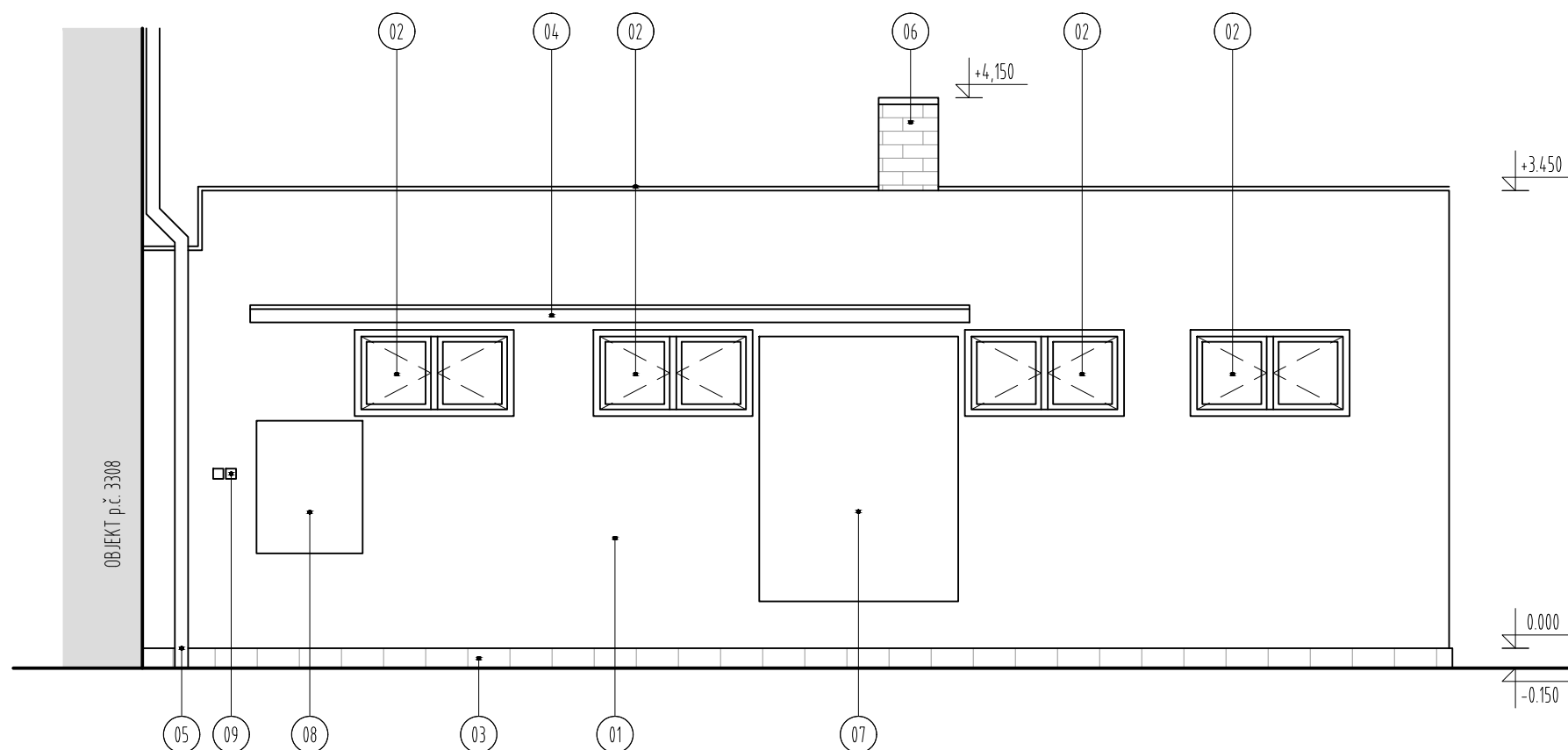
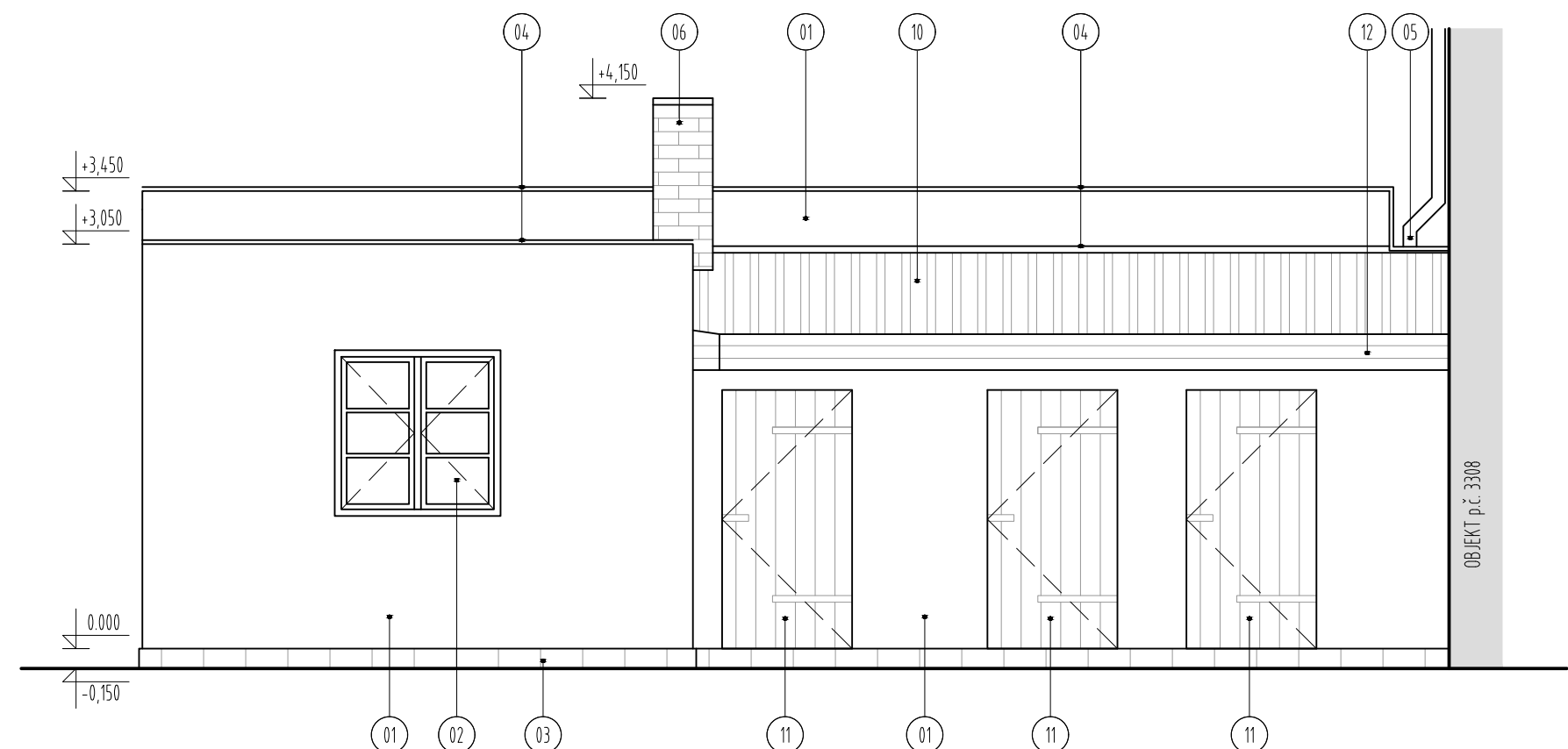


POHLED SEVEROZÁPADNÍ



POHLED JIHOVÝCHODNÍ



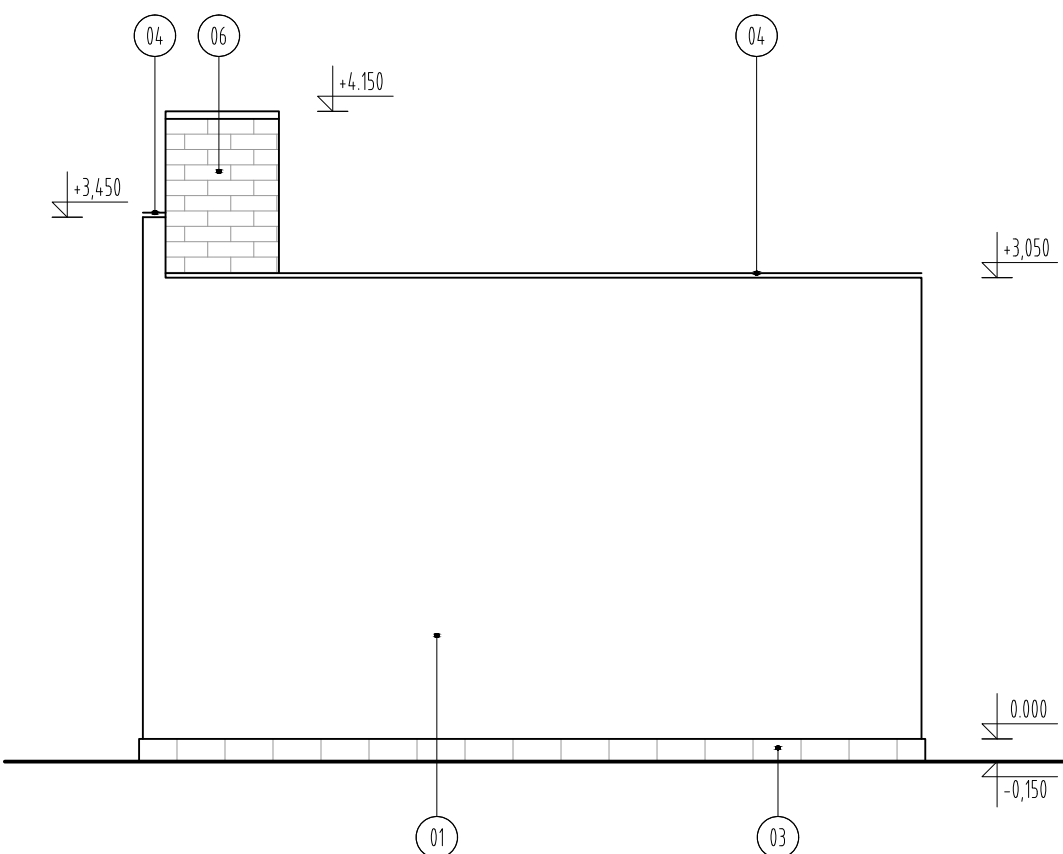
POZNÁMKY OBECNÉ

- DOKUMENTACE BYLA ZPRACOVÁNA DLE DOSTUPNÉ STÁVAJÍCÍ DOKUMENTACE, ZAMĚŘENÍ STÁVAJÍCÍHO STAVU A OBHLÍDKY STAVBY. POZICE A ROZMĚRY PRVKŮ KROVU BYLI ODEČTENY ZE STÁVAJÍCÍ DOKUMENTACE. ZAMĚŘENÍ STÁVAJÍCÍHO STAVU A OBHLÍDKY STAVBY.
- TLOUŠTKY KONSTRUKCÍ JSOU ZAKRESLENY DLE POSKYTNUTÉ STÁVAJÍCÍ PD A HODNOT NAMĚŘENÝCH NA STAVBĚ. ROZMĚRY JE NUTNÉ PŘED ZAPOČETÍM PRACÍ OVĚŘIT NA STAVBĚ.
- SKLADBY PODLAH A OSTATNÍCH KONSTRUKCÍ JSOU PROVEDENY NA ZÁKLADĚ STÁVAJÍCÍ DOKUMENTACE, PRŮZKUMU A OBHLÍDKY NA MÍSTĚ STAVBY. NEBYLO MOŽNÉ OVĚŘIT VEŠKERÉ KONSTRUKCE.
- FIRMA PROVAĐEJÍCÍ STAVBU MUSÍ PŘED ZAPOČETÍM STAVBY PROVĚST OBHLÍDKU STAVBY A VEŠKERÉ NEJASNOSTI KONZULTOVAT S PROJEKTAŇTEM A DOZOREM STAVBY.

LEGENDA MATERIÁLŮ

- 01 BŘIZLITOVÁ OMÍTKA
- 02 DŘEVĚNÉ OKNO S JEDNODUCHÝM ZASKLENÍM
- 03 ZAKLÁDACÍ SOKLOVÁ STĚNA Z KAMENNÝCH KVÁDRŮ
- 04 KLEMPÍRSKÉ PRVKY
- 05 SVODOVÁ ROURA SOUSEDNÍHO OBJEKTU
- 06 KOMÍNOVÉ ZDIVO Z CP S BETONOVOU NADEZDÍVKOU HLAVY KOMÍNU
- 07 INFORMAČNÍ SYSTÉM - CEDULE Z Pz PLECHU
- 08 INFORMAČNÍ SYSTÉM - KLAPRÁM
- 09 BODY NIVELACE
- 10 VLNITÁ PLECHOVÁ STŘECHA

POHLED JIHOZÁPADNÍ

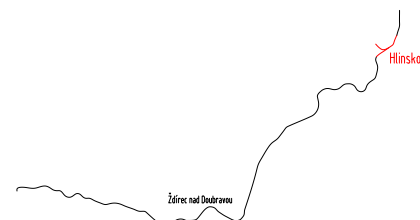


Jiná ověření:

Paré:

Orientační schéma:


Razítko oprávněné osoby:





.....
Podpis:

Datum:

Revize:	Datum:	Popis:	Kontroloval:

Stavebník/Investor:	Správa železnic, státní organizace		 SPRÁVA ŽELEZNIC
Adresa:	Dlážděná 1003/7, 110 00 Praha 1		
Zástupce investora:			
Adresa:	Nerudova 773/01, 779 00 Olomouc		

Zhotovitel díla:	Správa železnic, státní organizace	 SPRÁVA ŽELEZNIC
Adresa:	Markéty Kuncové 990/12, 615 00 Brno	
Kontakt:	T: +420 972 235 830 E: 009sek@spravazeleznic.cz	

Zhotovitel části/objektu:	Správa železnic, státní organizace	
Adresa:	Markéty Kuncové 990/12, 615 00 Brno	
Kontakt:	T: +420 972 235 830 E: 009sek@spravazeleznic.cz	

Hlavní projektant (HIP): Bc. Jiří Plesník	Specialista: Ing. Jan Pokorný
---	-------------------------------

Název stavby/akce:	Rekonstrukce výpravní budovy Hlinsko v Čechách		Označení investora: S621900252
Název části:	Demolice		Zakázka: 2201
Název objektu/díleč části:	ŽST Hlinsko v Čechách, objekt na p.č. 3951		Označení objektu/komplexu: SO 11-78-02
Název přílohy:	Pohledy		Číslo přílohy (typ/pořadí):
Název díleč části přílohy:	stávající stav		2. 004
Odpovědný projektant: Bc. Jiří Plesník	Zpracovatel přílohy: Ing. Jan Pokorný	Měřítko: 1:50 Formáty: 3xA4	Stupeň dokumentace: PDPS
Kraj: Pardubický	Katastrální území: Hlinsko v Čechách [639303]	TUDU: 1611 E3	Smluvní datum zpracování: 30.11.2023

Označení investora:	Stupeň dokumentace:	Část:	Objekt:	Podobjekt:	Příloha:	Revize:
S 6 2 1 9 0 0 2 5 2	P D P S	D 2 2 0 5	S O 1 1 7 8 0 2	X X	2 0 0 4	P 0 0
[Prostor pro další informace]						